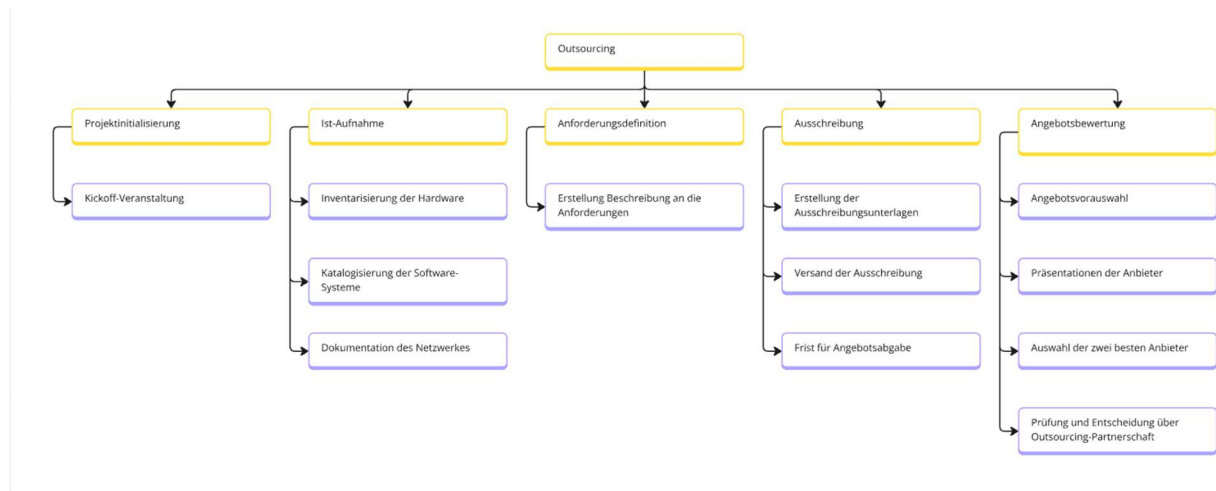


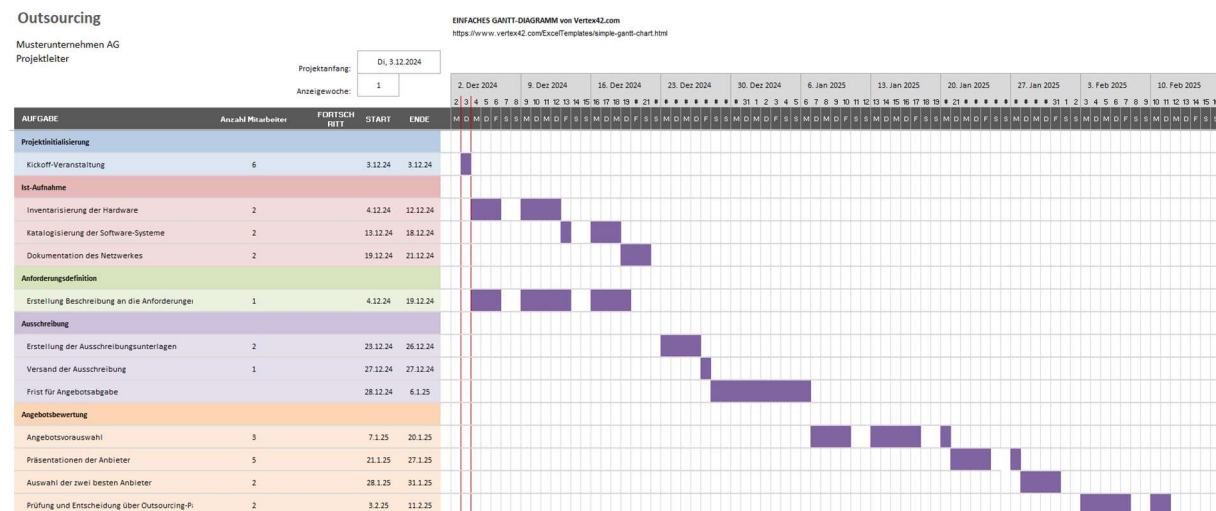
3.a



3.b

Annahme Projekt beginnt am 03.12.2024

Annahme Tage entspricht Arbeitstage, bis auf in dem Fall „Frist für Angebotsabgabe“. In diesem Fall wird von Kalendertagen ausgegangen.



3.c

Aufreihung des kritischen Pfades:

- Kickoff-Veranstaltung
- Inventarisierung der Hardware
- Katalogisierung der Software-Systeme
- Dokumentation des Netzwerkes
- Erstellung der Ausschreibungsunterlagen
- Versand der Ausschreibung
- Frist für Angebotsabgabe
- Angebotsvorauswahl
- Präsentationen der Anbieter
- Auswahl der zwei besten Anbieter
- Prüfung und Entscheidung über Outsourcing-Partnerschaft

3.d

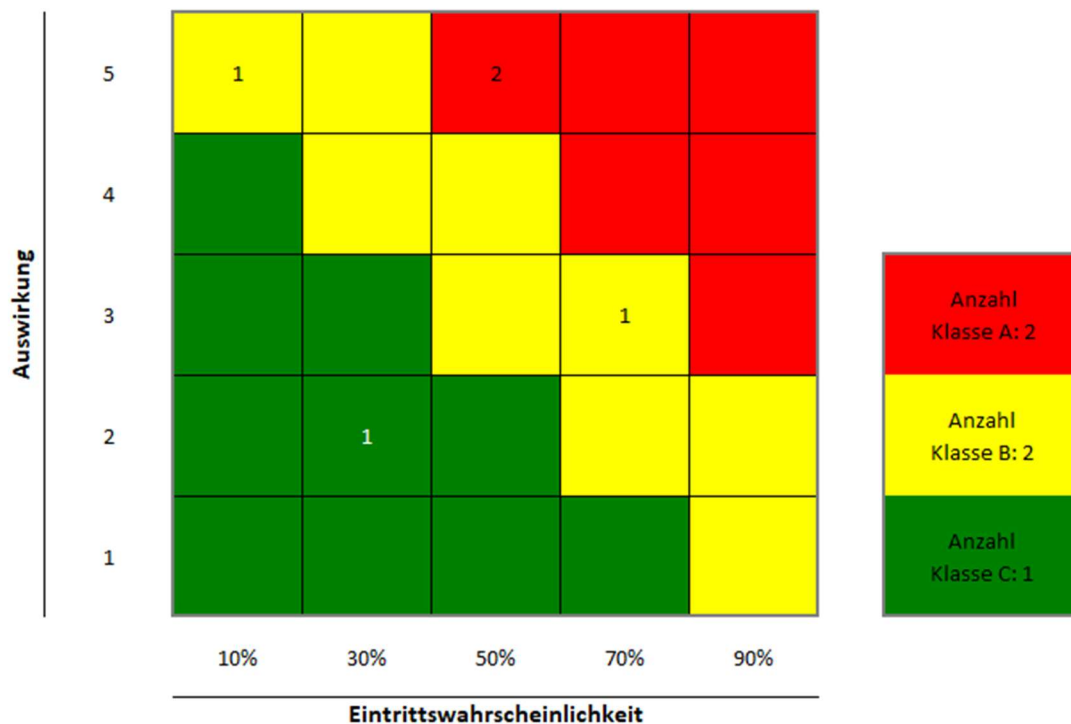
Das Projekt kann nach 53 Arbeitstagen abgeschlossen werden, wenn es zum 03.12.2024 anfängt. Kalendarisch sind es nur 52 Arbeitstage, da die Dokumentation des Netzwerkes auch an einem Samstag stattfindet.

4.a

Siehe Legende aus der Abbildung in 4.b.

4.b

Thema	Eintrittswahrscheinlichkeit	Auswirkung
Technische Probleme bei der Implementierung des DMS	50%	5
Widerstand der Mitarbeiter gegen Veränderungen	30%	2
Budgetüberschreitung	50%	5
Unzureichende Schulung der Mitarbeiter	70%	3
Datensicherheitsrisiken	10%	5



Legende Eintrittswahrscheinlichkeit

- 10% = Sehr unwahrscheinlich (1%–20%)
- 30% = Unwahrscheinlich (21%–40%)
- 50% = Wahrscheinlich (41%–60%)
- 70% = Höchstwahrscheinlich (61%–80%)
- 90% = Fast sicher (81%–99%)

Legende Auswirkung (Zeit, Kosten, Qualität, Funktionalität)

- 1 = zu vernachlässigen
- 2 = unkritisch
- 3 = in Bereichen kritisch
- 4 = kritisch
- 5 = projektgefährdend

5.

Meilenstein 1

- Kosten: Die tatsächlichen Kosten liegen leicht über den geplanten Kosten.
- Termin: Der Meilenstein wurde pünktlich erreicht.

Meilenstein 2

- Kosten: Die tatsächlichen Kosten deckungsgleich mit den geplanten Kosten.
- Termin: Der Meilenstein wurde ebenfalls pünktlich erreicht.

Meilenstein 3

- Kosten: Die Kosten sind niedriger als die geplanten Kosten.
- Termin: Der Meilenstein wurde verspätet erreicht.

Meilenstein 4

- Kosten: Die tatsächlichen Kosten sind höher als die geplanten Kosten.
- Termin: Der Meilenstein wurde wie geplant erreicht.

Meilenstein 5

- Kosten: Die tatsächlichen Kosten sind deutlich höher als die geplanten Kosten.
- Termin: Der Meilenstein wurde verspätet erreicht.

Zusammenfassung

1. Kostenentwicklung: Es gibt eine deutliche Tendenz zu Kostenüberschreitungen bei jedem Meilenstein. Besonders auffällig sind die Abweichungen bei Meilenstein 1, 4 und 5.
2. Termineinhaltung: Die Termineinhaltung verschlechtert sich mit Meilenstein 3 und 5 deutlich. Meilensteine 1, 2 und 4.